



Centre Socioculturel Maurice Noguès



Le centre socioculturel Maurice Noguès



Le centre socioculturel Maurice Noguès, se plaçant dans le mouvement de l'éducation populaire, est géré depuis 15 ans par l'association **Léo Lagrange Nord Ile-de-France**. Sa mission consiste à construire avec les habitants de la Porte de Vanves et des alentours des animations et services à vocation sociale et culturelle afin de favoriser le lien social et la vie de quartier. Le nouveau projet social du centre a vu le jour fin 2023, et a été validé par les partenaires institutionnels pour la période 2024-2027. Les grands axes de ce projet social sont les suivants :

- **Poursuivre et développer la mission d'accueil**, d'orientation et d'accès aux droits de tous les publics ;
- **Eriger la culture comme vecteur de lien social et familial**, fédérateur des habitants ;
- **Développer le pouvoir d'agir des habitants** par une dynamique concertée autour de la vie de quartier ;
- **Favoriser et accompagner la participation et l'engagement des jeunes**.

Le centre Noguès a pour mission d'offrir **accueil, services à finalité sociale, animations et activités socioculturelles** dont vous trouverez la présentation ci-après, mais n'hésitez pas à vous renseigner auprès de l'accueil du centre pour connaître le détail des actions programmées tout au long de l'année. Mais surtout, venez à notre rencontre pour nous faire part de vos attentes et propositions ! Vous pouvez également rejoindre le comité d'usagers ou l'équipe de bénévoles : c'est avant tout grâce à leur mobilisation et à celle des habitants que le centre socioculturel existe.

Nous recherchons des bénévoles pour le secteur enfance/jeunesse (accompagnement aux devoirs, animations socioculturelles, accompagnement de sorties), le secteur famille (accompagnement de sorties, activités manuelles et socioculturelles, jardinage), les cours de français pour adultes, des permanences d'aide administrative en ligne et d'écrivain public, des ateliers d'initiation au numérique ou encore la participation à des événements et animations de quartier.

Tarif des adhésions 2024-2025 Septembre 2024 à août 2025

Habitants des 14ème et 15ème arrondissements (et tout participant des ASL)

Adhésion individuelle : 10€ / Adhésion familiale : 15€ / Public 15-25 ans : gratuit (hors CLAS)

Autres usagers

Adhésion individuelle : 14€ / Adhésion familiale : 20€ / Public 15-25 ans : gratuit (hors CLAS)

*En plus des adhésions, des participations financières sont demandées pour certaines activités (voir ci-dessous). Cependant, **le coût ne doit pas être un obstacle à votre participation** : un paiement échelonné est tout à fait envisageable.*

Accueil du public

En accès libre

Les habitants sont accueillis par les référents de l'accueil, à l'écoute en ce qui concerne leurs attentes, besoins, envies ou difficultés. Ils sont disponibles pour apporter des informations sur la vie du lieu, les permanences sociales et les différentes activités, ainsi que sur la vie et les actualités du quartier de la Porte de Vanves. Ils pourront orienter, le cas échéant, vers des structures à même de répondre à certaines demandes spécifiques.

Horaires de l'accueil : sur place ou par téléphone au 01.45.42.46.46

Lundi : fermé le matin / 13h30 - 17h30

Mardi, jeudi et vendredi : 9h30 - 12h30 / 13h30 - 17h30

Mercredi : 9h30 - 12h30 / 13h30 - 16h30

N'hésitez pas à nous indiquer si ces horaires ne correspondent pas à vos disponibilités : nous pourrions vous proposer des alternatives.

Réalisation de photocopies : coût 10 à 30 centimes – noir et blanc ou couleur

Permanences sociales - Ouvertes à tous

PERMANENCE SOCIALE	CRENEAU	DESCRIPTIF
Informations juridiques APASO	Mardi 9h30-12h30 sur RDV auprès de l'accueil	Questions relatives au droit des étrangers, droit du travail, droit pénal, ... <i>Réservé aux habitants du 14^{ème} arr.</i>
Ecrivains public, aide aux démarches en ligne Bénévoles de l'Accorderie	Mardi 14h-16h30 sur RDV auprès de l'accueil	4 écrivains publics aident aux démarches administratives en ligne ou non, rédaction de courriers, ...
Aide aux démarches administratives PIMMS de Paris	Mercredi 9h30-12h30 et 13h30-16h30 en accès libre	Aide aux démarches administratives sur Internet, au remplissage de formulaires, à la compréhension de factures, ...
Conseiller numérique Mairie du 14 ^{ème}	Mercredi 10h-11h (débutants) et 11h-12h (avancés)	Ateliers d'apprentissage des outils numériques (PC, smartphone, tablette). Sur inscription auprès de l'accueil.
Evaluation linguistique Réseau EIF-FEL	Jeudi 13h30-17h sur RDV en ligne www.reseau-eiffel.fr	Evaluation du niveau en langue française et orientation vers des cours adaptés.
Accompagnement emploi SNC	Vendredi 9h30-12h RDV au 01.55.25.01.93	Accompagnement sur la durée à la recherche d'emploi.
Mission locale de Paris 16-25 ans	Vendredi 13h30-16h30 en accès libre	Aide à l'orientation professionnelle, au choix de formation, accompagnement à la recherche d'emploi
Accompagnement surendettement Crésus Ile-de-France	2^e & 4^e vendredi du mois 14h-17h30 sur RDV avec l'accueil	Soutien en cas de surendettement ou de difficulté de gestion de budget.
Médiation familiale Parenthèse Médiation	Sur rendez-vous au 01.42.23.13.43.	Médiation familiale mais aussi en milieu professionnel, scolaire, de voisinage...

Enfance et jeunesse

Adhésion familiale obligatoire

Accompagnement à la scolarité (CLAS) et réussite éducative

A partir du 16 septembre 2024 (hors vacances scolaires) :

- **lundis et jeudis de 16h30 à 19h** pour **une trentaine de collégiens** de la 6^{ème} à la 3^{ème}
- **mardis et vendredis de 16h30 à 18h30/19h** pour **une quarantaine d'écoliers** du CP au CM2 - *les enfants des écoles élémentaires Maurice d'Ocagne et Alain Fournier sont accompagnés dès la sortie de l'école jusqu'au centre par l'équipe de Noguès.*

Après un goûter, le CLAS s'organise en 2 temps aussi importants l'un que l'autre :

1/ Accompagnement aux devoirs assuré par les salariés et bénévoles du centre

2/ Activité culturelle complémentaire à vocation éducative : théâtre et cinéma, bricolage, arts plastiques ou customisation, roller études, ateliers scientifiques, danse hip hop, batucada, cuisine et contes, atelier cuisine ados, ateliers multimédias et numériques, jeux de société, jeux sportifs, jeux vidéo éducatifs, ...

Tarif du CLAS : 25€ en plus de l'adhésion

Réussite éducative : Accompagnement à la scolarité renforcé en lien direct et régulier avec les familles (mêmes horaires que le CLAS). Tarif : gratuit après adhésion.

Accueil de loisirs

Activités culturelles, ludiques et sportives, sorties, à l'intérieur et à l'extérieur du centre, pour des enfants de 6 à 11 ans et des adolescents de 11 à 17 ans :

- **tous les mercredis** de 13h30 à 18h à partir du 18 septembre 2024,
- **durant les vacances** : tous les jours : 10h-12h30 et 13h30-18h pour les enfants, 13h30-19h pour les ados / nocturnes pour les 13-17 ans tous les vendredis,
- **Hub Léo** : dispositif pour les collégiens dédié à l'éducation aux médias et aux usages numériques, **radio** certains mercredis, **batucada** les jeudis de 18h à 19h
- **Séjours** pour les 11-15 ans et pour les 15-17 ans

Tarif de l'accueil de loisirs : gratuit après adhésion / participation à certaines sorties (*dates, contenus et tarifs communiqués avec le programme environ deux semaines avant chaque période de vacances*).

Développement et accompagnement de projets par et pour les jeunes

Accompagnement de projets individuels et collectifs pour les 15-25 ans autour des thématiques suivantes : animation, éducation, orientation scolaire ou professionnelle, emploi, logement, accès aux droits, santé, vie quotidienne, mobilité, loisirs...

Accueil jeunes 14-25 ans : Activités à thématique culturelle, citoyenne, ludique ou sportive, sorties et soirées à thème. Tous les vendredis soirs 18h-22h.

Révision du code de la route 15-25 ans

Élaboration, préparation et création de projets de sorties et de séjours 15-25 ans pour les périodes de vacances scolaires.

Conseil des jeunes (7-25 ans) : accompagnement des initiatives des jeunes pour leur quartier : projets collectifs et solidaires, festifs, sportifs, culturels, ...

Activités familiales et parentalité

Adhésion familiale obligatoire

Nous proposons aux parents accompagnés ou non de leurs enfants de tout âge de venir passer des moments conviviaux à l'occasion de différentes activités.

Ateliers partagés parents-enfants

Venez partager des moments avec vos enfants autour d'activités culturelles, manuelles et sportives ainsi qu'à l'occasion de différentes sorties, **tous les mercredis** de 14h30 à 17h environ et **durant les vacances scolaires** du lundi au vendredi (*le programme paraît 2 semaines avant chaque période de vacances*).

Groupe de parole et d'échanges « La pause des parents » et cafés-débats

2 à 3 vendredis par mois de 14h à 16h ou de 18h30 à 20h30, nous proposons des moments conviviaux et de partage entre parents. Des intervenants seront invités pour échanger sur des questions qui vous animent (les écrans, l'alimentation, les adolescents, l'école, l'égalité, ...).

Ateliers culturels de parents (arts plastiques)

Un vendredi matin sur 2, par le moyen d'une médiation culturelle qui utilisera principalement les arts plastiques, il s'agira d'offrir un répit parental et de concourir à l'épanouissement des femmes mères de famille du quartier Didot – Porte de Vanves.

Autres projets sportifs, santé, culturels et citoyens

Participation à la course la Parisienne, actions de sensibilisation et de dépistage, actions d'autofinancement, séjour familles, accompagnement départ en vacances, marches urbaines, ...

Tarif des activités familiales : gratuit après adhésion/ participation à certaines sorties.

Une envie ? Des besoins ? Une idée ? N'hésitez pas à venir au centre pour rencontrer la coordinatrice famille pour échanger et développer de nouvelles activités avec elle.

Ateliers sociolinguistiques adultes (ASL)

Cours de français langue étrangère animés par les bénévoles du centre socioculturel Maurice Noguès - Adhésion individuelle ou familiale obligatoire

- **les lundis et jeudis de 9h30 à 12h** : cours de niveau A1 animés par Catherine L. et Guylaine
- **les lundis et jeudis de 9h30 à 12h** : cours de A2 animés par Dominique et Catherine P.
- **les mardis et vendredis de 9h30 à 12h** : cours de niveau B2 animés par Patrick et Tuliya
- **les mardis et vendredis de 9h30 à 12h** : cours de niveau B1 animés par Eric
- **les mardis et vendredis de 10h à 12h** : cours de niveau A1.1 animés par Odile et Isabelle

Tarif : 25 euros après adhésion / 15 personnes max. par groupe

Cours de français proposés par l'association partenaire Le Temps des Mots

- **les lundis, mardis et jeudis de 14h à 16h**

Renseignements et inscriptions : 06.16.29.55.24 / Tarif : 20€ l'année

Ateliers socioculturels adultes - centre Noguès

Adhésion individuelle ou familiale obligatoire

ACTIVITE	CRENEAU	DESRIPTIF	TARIF
Ateliers corporels* Diapasons	Jeudi 14h30-16h	Pour les + 57 ans ou situation handicap. Licence sportive obligatoire. 12 pers/gp.	25€/an + licence 4€
Bachata Paris Bachata School	Mercredi 20h-22h	10 places pour les non imposables ou habitants du QPV (pour les autres : inscriptions : 0777338007).	25€ l'année
Collage	1 vendredi s/2	9 personnes par groupe. 13h30-16h15.	25€/an
Couture - retouches	Vendredi 14h-16h	Atelier couture : échange et partage de savoirs et de pratiques. 12 participants max.	25€/an
Cuisine Participants bénévoles	Mardi 10h-12h30	Cuisiner équilibré avec un budget limité. 8 participants.	Gratuit
Danse africaine Maïmouna SARR	Vendredi 14h30-15h30	Atelier danse africaine & échange et découverte des danses des participants	Gratuit
Dessin – peinture Laurence BARJINI	Mardi 14h-16h	Ouvert à tout niveau. 15 participants max.	25€ l'année
Qi-gong* Asso Le Hérisson de Jade	Lundi 10h-11h30	Ouvert à tout niveau. 20 à 25 participants.	15€ par séance**
Sport santé USLL	Jeudi 10h-12h	Ouvert à toutes et tous. 15 participants max.	25€/an
Tai-chi* Anne-Georges FAUBERT	Mardi 10h30-12h	Tous niveaux acceptés. 15 participants maximum.	10€ par séance**
Tricot/crochet Maïmouna SARR	Mercredi 14h-17h	Atelier tricot / couture, ouvert à tout niveau. 10 participants maximum.	Gratuit
Yoga* Kathleen O'NEAL	Mercredi 10h-11h30	Prévoir une tenue confortable. 6 participants maximum.	25€ l'année

Ateliers culturels partenaires (adhésion au centre pas nécessaire)

Danse hip hop TKF School	Vendredi 18h45-19h45	Danse et culture hip hop pour les ados	Gratuit
Laboratoire à théâtre Cie A Force de Rêver	Mardi 19h15-21h30	Approche ludique du théâtre, chant, danse, vidéo, 13-25 ans, inscriptions ; 06.87.15.65.62	Adhésion de 25€
Lecture Asso Ma Partition de Vie	Samedis 13h30-18h	Lecture en français, anglais et italien pour enfants & ado. Inscriptions : 06.45.05.70.43	Gratuit et participatif
Magie Secours populaire français	Samedis 14h-18h	Pour les ados de 11 à 14 ans. Au programme : close up, magie de salon et de scène	Gratuit
Voyage à travers les cultures MPDV	1 dimanche / mois 10h-17h	Découverte d'une culture, cuisine, sorties et ateliers. Inscriptions : 06.45.05.70.43	Gratuit et participatif

* Certificat médical obligatoire ; amener son propre tapis de sol. **Sauf pour les non imposables= 25€/an.

Loisirs adultes

Adhésion individuelle ou familiale obligatoire

Une programmation de sorties culturelles (musées, châteaux, jardins, spectacles) et parfois également sportives (marches urbaines) est élaborée pour des **groupes d'adultes**, durant l'année scolaire mais également les vacances. Des ateliers ponctuels sont aussi proposés (rencontres thématiques, ateliers cuisine, ...). Renseignez-vous auprès de l'accueil du centre !

Tarif : gratuit après adhésion / participation à certaines sorties.

Evènements, animations et vie de quartier - Ouverts à tous

Fonds de Participation des Habitants (FPH)

Vous habitez Porte de Vanves, Didot, Plaisance, Moulin de la Vierge, Cité de l'Eure et vous avez un projet convivial et solidaire qui dynamise votre quartier ? Adressez-vous à l'accueil du centre, pour un accompagnement et un possible soutien financier.

Permanence Cultures du cœur

Les 1^{ers} mercredis du mois de 13h30 à 15h30, l'association **Ma Partition de Vie** vous propose une permanence Cultures du Cœur afin d'échanger autour d'un café sur vos sorties culturelles et de vous proposer des **places de spectacle gratuites**.

Alimentation durable

- **Cuisine mobile** : cet équipement de quartier acquis par le centre permet la mise en place d'animations culinaires sur l'espace public et d'ateliers de sensibilisation ;
- **VRAC Paris** : permet l'accès à des produits alimentaires de qualité à des prix abordables ; épiceries organisées **un mercredi après-midi par mois** au centre Maurice Noguès ; aide à la prise de commande le mardi de la semaine précédente à Noguès.

Collectif Porte de Vanves

Collectif constitué d'associations, de bénévoles et d'habitants du quartier : n'hésitez pas à vous joindre à nous pour **égayer les espaces publics** à travers la création d'évènements collectifs visant à animer le quartier !

Espace lecture / bibliothèque

Vous pouvez **consulter sur place** des ouvrages dans l'espace bibliothèque situé dans le hall mais également en **emprunter** aux horaires de l'accueil. Une offre jeunesse et adulte vous est proposée sur différentes thématiques et supports.

Agenda 2024 / 2025

- **Samedi 14 septembre de 14h à 18h** : forum de rentrée de la Mairie du 14^{ème}, sur le parvis de la MPAA Broussais au 100 rue Didot et la promenade Nardal
 - **Samedi 21 septembre** : Fête de la banane sur le parvis de la Mairie du 14^{ème}
 - **Les samedis 16, 23 et 30 novembre** : projet danse « Défiiez-vous » de création de chorégraphies mené avec la MPAA Broussais, les centres Paris Anim' et Jeunesse Feu Vert
- **Semaine du 25 novembre** : semaine de lutte contre les violences faites aux femmes : ateliers de sensibilisation, débats et évènements au centre Noguès et chez ses partenaires
- **Samedi 7 décembre de 14h à 18h** : goûter de Noël adulte et sénior : danse, musique, jeux, centre Noguès
- **Samedi 21 décembre de 14h à 18h** : fête de Noël pour les familles et enfants, place Simard
- **Mois de mars** : mois de l'égalité femmes - hommes : ateliers de sensibilisation, débats et évènements au centre Noguès et chez ses partenaires
- **Samedi 31 mai à partir de midi (à confirmer)** : fête des voisins : repas participatif, place Simard
- **Samedi 21 juin** : Fête de la musique Zik 14 par et pour les habitants, place Marthe Simard
- **Un samedi en mai ou en juin** : fête du jeu, place Marthe Simard, pour les grands et les petits !
- **Tous les jeudis de 13h30 à 17h30 du 10 juillet au 7 août inclus** : animations « Noguès est dans la Place ! », place Marthe Simard

Et bien d'autres évènements à venir : renseignez-vous auprès de l'équipe !

L'équipe du centre socioculturel

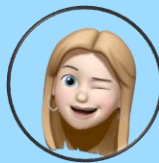
Les salariés permanents et à temps plein



Marion MICHIARDI
Directrice



Coumba GADIO
Chargée d'accueil
Référente adultes



Léna WERNER
Référente famille



José Maria MWINDA KABAMBA
ASL/accueil/numérique



Belkacem FERHOUI
Coordinateur enfance /
jeunesse 6-17 ans



Mickaël PAILLIER
Animateur pré-ados / ados
Hub Léo 11-15 ans



Kandi SISSOKO
Accompagnateur projets
jeunesse Alphaléo 15-25 ans

Les animateurs périscolaires et extrascolaires

Notre équipe compte également 3 **animateurs périscolaires** à temps partiel, ainsi que des **animateurs** recrutés spécifiquement durant les **vacances scolaires**, sans qui nous ne pourrions accueillir autant d'enfants et d'adolescents !

Les volontaires en service civique et les stagiaires

Le centre Noguès accueille régulièrement des **stagiaires et volontaires en service civique** qui participent activement à la vie du centre, au sein du secteur famille, de l'accueil, du secteur enfance/jeunesse ou de l'accompagnement numérique.

Les bénévoles

Un grand merci à tous les bénévoles du centre qui s'impliquent envers et contre tout depuis plusieurs années au sein du centre socioculturel Maurice Noguès !

Informations pratiques

Contact Centre socioculturel Maurice Noguès, 1/7 avenue de la Porte de Vanves, 75014 PARIS / 01.45.42.46.46 / cscmnogues.accueil@leolagrange.org

Accès Métro Porte de Vanves (ligne 13) / **Tramway** Porte de Vanves (ligne 3a) / **Bus** 58 et 59 : arrêt Porte de Vanves ; 95 : arrêt Porte de Vanves - Place Simard

Site Internet www.centresocioculturelmauricenogues.org

Réseaux sociaux  [csc.maurice.nogues](https://www.instagram.com/csc.maurice.nogues)  Centre socioculturel Maurice Noguès - officiel