



leo lagrange
FEDERATION

Centre socioculturel Maurice Noguès

Septembre 2023 - août 2024



Le centre socioculturel Maurice Noguès



Le centre socioculturel Maurice Noguès, se plaçant dans le mouvement de l'éducation populaire, est géré depuis 14 ans par l'association **Léo Lagrange Nord Ile-de-France**. Le projet social du centre actuel arrivant à sa fin, l'équipe a entrepris fin 2022 la réalisation du bilan des 4 dernières années ainsi que la mise en œuvre d'un diagnostic partagé avec les habitants et usagers du quartier ainsi que les partenaires, afin d'aboutir à l'élaboration du nouveau **projet social 2024-2027 de la structure**.

Pour rappel, les axes du projet social 2020-2023 étaient les suivants :

- **Restaurer la visibilité et la lisibilité** du centre pour de meilleurs accueil et orientation;
- **Remettre le lien social au cœur** des activités et animations du centre ;
- **Réintégrer la participation des usagers** dans les processus du centre et faire émerger de nouvelles initiatives ;
- **Développer la vie de quartier** pour améliorer le cadre de vie des habitants tout en permettant la réappropriation de l'espace public par ces derniers.

Le centre Noguès a pour mission d'offrir **accueil, services à finalité sociale, animations et activités socioculturelles** dont vous trouverez la présentation ci-après, mais n'hésitez pas à vous renseigner auprès de l'accueil du centre pour connaître le détail des actions programmées tout au long de l'année. Mais surtout, venez à notre rencontre pour nous faire part de vos attentes et propositions ! Vous pouvez également rejoindre le comité d'usagers ou l'équipe de bénévoles : c'est avant tout grâce à leur mobilisation et à celle des habitants que le centre socioculturel existe.

Nous recherchons des bénévoles pour le secteur enfance/jeunesse (accompagnement aux devoirs, animations socioculturelles, accompagnement de sorties), le secteur famille (accompagnement de sorties, activités manuelles et socioculturelles, jardinage), les cours de français pour adultes, des permanences d'aide administrative en ligne et d'écrivain public, des ateliers d'initiation au numérique ou encore la participation à des événements et animations de quartier.

Tarif des adhésions 2023-2024 Septembre 2023 à août 2024

Habitants des 14ème et 15ème arrondissements (et tout participant des ASL)

Adhésion individuelle : 10€ / Adhésion familiale : 15€ / Public 15-25 ans : gratuit (hors CLAS)

Autres usagers

Adhésion individuelle : 14€ / Adhésion familiale : 20€ / Public 15-25 ans : gratuit (hors CLAS)

*En plus des adhésions, des participations financières sont demandées pour certaines activités (voir ci-dessous). Cependant, **le coût ne doit pas être un obstacle à votre participation** : un paiement échelonné est tout à fait envisageable.*

Accueil du public

En accès libre

Les habitants sont accueillis par la chargée d'accueil, à l'écoute en ce qui concerne leurs attentes, besoins, envies ou difficultés. Elle est disponible pour apporter des informations sur la vie du lieu, les permanences sociales et les différentes activités, ainsi que sur la vie et les actualités du quartier de la Porte de Vanves. Elle pourra orienter, le cas échéant, vers des structures à même de répondre à certaines demandes spécifiques.

Horaires de l'accueil : sur place ou par téléphone au 01.45.42.46.46

Lundi : fermé le matin / 13h30 - 17h30

Mardi, jeudi et vendredi : 9h30 - 12h30 / 13h30 - 17h30

Mercredi : 9h30 - 12h30 / 13h30 - 16h30

N'hésitez pas à nous indiquer si ces horaires ne correspondent pas à vos disponibilités : nous pourrions vous proposer des alternatives.

Réalisation de photocopies : coût 10 à 30 centimes – noir et blanc ou couleur

Permanences sociales

Ouvertes à tous

PERMANENCE SOCIALE	CRENEAU	DESCRIPTIF
Informations juridiques APASO	Mardi 9h30-12h30 sur RDV auprès de l'accueil	Questions relatives au droit des étrangers, droit du travail, droit pénal,...
Ecrivains public, aide aux démarches en ligne Bénévoles de l'Accorderie	Mardi 14h-16h30 sur RDV auprès de l'accueil	4 écrivains publics aident aux démarches administratives en ligne ou non, rédaction de courriers,...
Aide aux démarches administratives PIMMS de Paris	Mercredi 9h30-12h30 et 13h30-16h30 en accès libre	Aide aux démarches administratives sur Internet, au remplissage de formulaires, à la compréhension de factures, ...
Conseillère numérique Mairie du 14ème	Mercredi 10h-12h sur inscription auprès de l'accueil du centre	Ateliers d'apprentissage des outils numériques (sur PC, smartphone, tablette)
Evaluation linguistique Réseau EIF-FEL	Jeudi 13h30-17h sur RDV en ligne www.reseau-eiffel.fr	Evaluation du niveau en langue française et orientation vers des cours adaptés.
Accompagnement emploi SNC	Vendredi 9h30-12h en accès libre	Accompagnement sur la durée à la recherche d'emploi.
Accompagnement surendettement Crésus Ile-de-France	2^e & 4^e vendredi du mois 14h-17h30 sur RDV (voir l'accueil)	Soutien en cas de surendettement ou de difficulté de gestion de budget.
Médiation familiale Parenthèse Médiation	Sur rendez-vous au 01.42.23.13.43.	Médiation familiale mais aussi en milieu professionnel, scolaire, de voisinage...

Enfance et jeunesse

Adhésion familiale obligatoire

Accompagnement à la scolarité (CLAS) et réussite éducative

A partir du 19 septembre 2023 (hors vacances scolaires) :

- **les lundis et jeudis de 16h30 à 19h** pour **30 collégiens et 10 lycéens**,
- **les mardis et vendredis de 16h30 à 18h30/19h** pour **40 élémentaires** (du CP au CM2)
- *les enfants des écoles élémentaires Maurice d'Ocagne et Alain Fournier sont accompagnés dès la sortie de l'école jusqu'au centre par l'équipe de Noguès.*

Après un goûter, le CLAS s'organise en 2 temps aussi importants l'un que l'autre :

1/ Accompagnement aux devoirs assuré par les salariés et bénévoles du centre

2/ Activité culturelle complémentaire à vocation éducative : musique DEMOS - Philharmonie de Paris / théâtre - Cie A Force de Rêver / couture et jardinage - Ma Partition de Vie / arts plastiques - Laurence BARJINI, bénévole / roller – Roller Squad Institut / sciences – Les Petits Débrouillards / zumba – Up Sport / batucada / tricot-crochet – Maïmouna SARR / escalade en salle – ARKOS / anglais

Tarif du CLAS : 25€ en plus de l'adhésion / participation financière à certaines sorties

Réussite éducative : Accompagnement à la scolarité renforcé en lien direct et régulier avec les familles (mêmes horaires que le CLAS). Tarif : gratuit après adhésion.

Accueil de loisirs

Activités culturelles, ludiques et sportives, sorties, à l'intérieur et à l'extérieur du centre, pour des enfants de 6 à 11 ans et des adolescents de 11 à 17 ans :

- **tous les mercredis** de 13h30/14h à 18h à partir du 21 septembre 2022,
- **durant les vacances** : tous les jours : 10h-12h30 et 13h30-18h pour les enfants, 13h30-19h pour les ados / nocturnes pour les 13-17 ans tous les vendredis,
- **Hub Léo** : dispositif pour les collégiens dédié à l'éducation aux médias et aux usages numériques, **radio** certains mercredis, **batucada** les jeudis de 18h à 19h
- **Séjours** pour les 11-15 ans et pour les 15-17 ans

Tarif de l'accueil de loisirs : gratuit après adhésion / participation à certaines sorties (*dates, contenus et tarifs communiqués avec le programme environ deux semaines avant chaque période de vacances*).

Développement et accompagnement de projets par et pour les jeunes

Accompagnement de projets individuels et collectifs pour les 15-25 ans autour des thématiques suivantes : éducation, emploi, logement, accès aux droits, santé, vie quotidienne, mobilité, loisirs... Sur rendez-vous par téléphone : 06.30.09.39.32.

Accueil jeunes 14-25 ans : Activités culturelles, ludiques&sportives, sorties pour les jeunes de 15 à 25 ans. Tous les vendredis soirs 18h30-21h30.

Code de la route 15-25 ans : jeudi 18h-19h

Sorties et séjours 15-25 ans : pendant les vacances scolaires.

Formation Alphaleo Sport Job 15-25 ans: parcours de remobilisation et de formation des jeunes vers l'emploi à travers le sport.

Conseil des jeunes usagers (7-25 ans) : accompagnement des initiatives des jeunes pour leur quartier : projets collectifs et solidaires. festifs. sportifs. culturels....

Activités familiales et parentalité

Adhésion familiale obligatoire

Nous proposons aux parents accompagnés ou non de leurs enfants de tout âge de venir passer des moments conviviaux à l'occasion de différentes activités.

Ateliers partagés parents-enfants

Venez partager des moments avec vos enfants autour d'activités culturelles, manuelles et sportives ainsi qu'à l'occasion de différentes sorties, **tous les mercredis** de 14h30 à 17h environ et **durant les vacances scolaires** du lundi au vendredi (*le programme paraît 2 semaines avant chaque période de vacances*).

Groupe de parole et d'échanges entre parents – cafés-débats et petits déj

Deux vendredis par mois de 9h30 à 11h30 ou de 18h30 à 20h30 et certains samedis après-midis, nous proposons des moments conviviaux et de partage entre parents. Des intervenants seront invités pour échanger sur des questions qui vous animent (les écrans, l'alimentation, les adolescents, l'école, l'égalité, ...).

Ateliers culturels de parents (arts plastiques)

Un vendredi matin sur 2, par le moyen d'une médiation culturelle qui utilisera principalement les arts plastiques sous la forme du carnet de voyage, il s'agira d'offrir un répit parental et de concourir à l'épanouissement des femmes mères de famille du quartier Didot – Porte de Vanves.

Autres projets sportifs, santé, culturels

Participation à la course la Parisienne, théâtre forum, actions de sensibilisation et de dépistage,...

Tarif des activités familiales : gratuit après adhésion/ participation à certaines sorties.

Ateliers sociolinguistiques adultes (ASL)

Cours de français langue étrangère animés par les bénévoles du centre socioculturel Maurice Noguès - Adhésion individuelle ou familiale obligatoire

- **les lundis et jeudis de 9h30 à 12h**: cours de niveau A2 animés par Dominique & Catherine P.
- **les lundis et jeudis de 9h30 à 12h** : cours de niveau A1 animés par Catherine L. et Guylaine
- **les mardis et vendredis de 9h30 à 12h** : cours de B2 animés par Yaël et Patrick
- **les mardis et vendredis de 9h30 à 12h** : cours B1 animés par Eric
- **les mardis et vendredis de 9h30 à 12h** : atelier libre animés par Odile

Tarif : 25 euros après adhésion / 10 personnes max. par groupe

Cours de français proposés par l'association partenaire Le Temps des Mots

- **les lundis, mardis et jeudis de 14h à 16h**

Renseignements et inscriptions : 06.16.29.55.24 / Tarif : 20€ l'année

Ateliers socioculturels adultes - centre Noguès

Adhésion individuelle ou familiale obligatoire

ACTIVITE & INTERVENANT(S)	CRENEAU	DESCRIPTIF	TARIF
Ateliers corporels* Union N. Sportive Léo Lagrange/Diapasons	Jeu-di 13h30-14h45/15h-16h15	Pour les + 57 ans ou situation handicap. Licence sportive obligatoire. 12 pers/gp.	25€/an + licence 4€
Chant Andrée DEMANGE (bénévole)	Lundi 14h30-16h	Chorale, participation à des fêtes de quartier	Gratuit
Collage Participants bénévoles	1 vendredi s/2 13h30-16h15	9 personnes par groupe	25€ l'année
Couture - retouches Participants bénévoles	Vendredi 14h-16h	Atelier couture débutant. 10 participants max.	Gratuit
Cuisine Participants bénévoles	Mardi 10h-12h30	Cuisiner équilibré avec un budget limité. 8 participants.	25€ l'année
Dessin – peinture Laurence BARJINI	Mardi 14h-16h	Ouvert à tout niveau. 15 participants maximum.	25€ l'année
Qi-gong* Association Le Hérisson de Jade (Xavier D.)	Lundi 10h-11h30	Ouvert à tout niveau. 20 à 25 participants.	10€ par séance**
Sophrologie	Vacances scolaires	Stage durant la première semaine des vacances de la Toussaint 2023	Gratuit
Tai-chi* Anne-Georges FAUBERT	Mardi et jeudi matins (1h30)	Mardi 10h30: niveaux intermédiaire et avancé / jeudi 10h: débutant. 12 pers/gp.	10€ par séance**
Tricot / crochet Maïmouna SARR (bénévole)	Mercredi 14h-17h	Atelier tricot / couture, ouvert à tout niveau. 10 participants maximum.	Gratuit
Yoga* Kathleen O'NEAL (bénévole)	Mercredi 10h-11h30	Prévoir une tenue confortable. 6 participants maximum.	25€ l'année
Ateliers adultes - partenaires (adhésion au centre pas obligatoire)			
Théâtre d'improvisation Cie des Passe Rêves	Lundi 19h-21h	Renseignements et inscriptions : 06.77.68.00.47.	240€ l'année
Laboratoire à théâtre Cie A Force de Rêver	Mardi 19h15-21h30	Approche ludique du théâtre, chant, danse, vidéo, 13-25 ans, inscriptions ; 06.87.15.65.62	Adhésion de 25€
Lecture Asso Ma Partition de Vie (MPDV)	2 samedis/mois 14h30-17h	Atelier de lecture pour enfants. Inscriptions : 06.45.05.70.43	Gratuit et participatif
Voyage à travers les cultures MPDV	1 dimanche / mois 10h-17h	Découverte d'une culture, cuisine, sorties et ateliers. Inscriptions : 06.45.05.70.43	Gratuit et participatif

* Certificat médical obligatoire/Amener son propre tapis de sol **Sauf pr les non imposables= 25€/an

Loisirs adultes

Adhésion individuelle ou familiale obligatoire

Une programmation de sorties culturelles (musées, châteaux, jardins, spectacles) et parfois également sportives (marches urbaines) est élaborée pour des groupes d'adultes, durant l'année scolaire mais également les vacances. Des ateliers ponctuels sont aussi proposés (rencontres thématiques, ateliers cuisine,...). Renseignez-vous auprès de l'accueil du centre !

Tarif : gratuit après adhésion / participation à certaines sorties.

Evènements, animations et vie de quartier - Ouverts à tous

Fonds de Participation des Habitants (FPH)

Vous habitez Porte de Vanves, Didot, Plaisance, Moulin de la Vierge, Cité de l'Eure et vous avez un projet convivial qui dynamise votre quartier ? Adressez-vous à l'accueil du centre, pour un accompagnement et un possible soutien financier.

Alimentation durable

- **Cuisine mobile** : cet équipement de quartier acquis par le centre permet la mise en place d'animations culinaires sur l'espace public et d'ateliers de sensibilisation ;
- **VRAC Paris** : permet l'accès à des produits alimentaires de qualité à des prix abordables / épiceries organisées un mercredi après-midi par mois au centre Maurice Noguès / aide à la prise de commande le mardi de la semaine précédente à Noguès.

Collectif Porte de Vanves

Début 2022 est né le Collectif Porte de Vanves, constitué d'associations, de bénévoles et d'habitants du quartier. N'hésitez pas à vous joindre à nous pour **égayer les espaces publics** à travers la création d'évènements collectifs et des projets de décoration !

Espace lecture / bibliothèque

Un **espace lecture / bibliothèque** existe depuis 2022 au rez-de-chaussée : vous pouvez consulter des ouvrages sur place mais également en emprunter aux horaires de l'accueil. Une offre jeunesse et adulte vous est proposée sur différentes thématiques et supports.

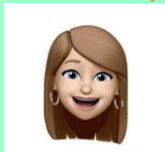
Agenda 2023 / 2024

- **Samedi 16 septembre** : portes ouvertes du centre socioculturel Maurice Noguès
- **Samedi 21 octobre** : mariage Plaisance/Porte de Vanves organisé avec Yachad à Noguès
- **Mercredi 1^{er} novembre** : participation au vide grenier organisé dans le quartier
- **20 au 25 novembre** : semaine de lutte contre les violences faites aux femmes : participation à la manifestation nationale, théâtre forum avec les familles, les adultes et les jeunes en partenariat avec la compagnie A l'Affût, diverses actions
- **Samedi 9 décembre** : goûter de Noël, danse, musique et jeux / public adulte et sénior, centre Noguès
- **Samedi 23 décembre** : fête de Noël pour les familles et enfants, centre Noguès et place Simard
- **Mois de mars** : le centre Noguès et ses partenaires se mobilisent afin de promouvoir l'égalité entre les femmes et les hommes : théâtre forum intergénérationnel, participation à la manifestation nationale, autres actions
- **Samedi 25 mai à partir de midi (à confirmer)** : fête des voisins : repas participatif, place Marthe Simard
- **Vendredi 21 juin** : Zik 14, dans le cadre de la fête de la musique et par et pour les habitants, place Marthe Simard
- **Samedi 29 juin (à confirmer)** : fête du jeu, place Marthe Simard, pour les grands et les petits !
- **Tous les jeudis de 14h à 17h30 du 11 juillet au 8 août inclus** : animations « Noguès dans la Place ! », place Marthe Simard

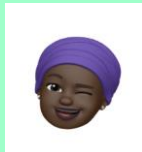
Et bien d'autres évènements à venir : renseignez-vous auprès de l'équipe !

L'équipe du centre socioculturel

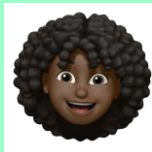
Les salariés permanents et à temps plein



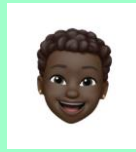
Marion MICHIARDI
Directrice



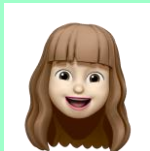
Coumba GADIO
Chargée d'accueil



Landrade MAYANGI-LANDOU
Référence famille

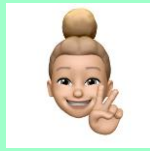


Cordia WAGO-LALA
Chargée ASL/accueil/numérique



Aurore DEMILLECAMPS
Coordinatrice enfance /
jeunesse

Mickaël PAILLIER
Animateur pré-ados/ados
Hub Léo



Fanny SCHOBERT
Accompagnatrice projets
jeunesse Alphas

Les animateurs périscolaires et extrascolaires

Notre équipe compte également 3 **animateurs périscolaires** à temps partiel, ainsi que des **animateurs** recrutés spécifiquement durant les **vacances scolaires**, sans qui nous ne pourrions accueillir autant d'enfants et d'adolescents !

Les volontaires en service civique et les stagiaires

Le centre Noguès accueille régulièrement des **stagiaires et volontaires en service civique** qui participent activement à la vie du centre, au sein du secteur famille, de l'accueil, du secteur enfance/jeunesse ou de l'accompagnement numérique.

Les bénévoles

Un grand merci à tous les bénévoles du centre qui s'impliquent envers et contre tout depuis plusieurs années au sein du centre socioculturel Maurice Noguès !

Nous recherchons toujours des bénévoles pour les activités jeunesse, famille, événements et permanences sociales : n'hésitez pas à nous contacter !

Informations pratiques

Contact Centre socioculturel Maurice Noguès, 1/7 avenue de la Porte de Vanves, 75014 PARIS / 01.45.42.46.46 / cscmnogues.accueil@leolagrange.org

Accès Métro Porte de Vanves (ligne 13) / **Tramway** Porte de Vanves (ligne 3a) / **Bus** 58 et 59 : arrêt Porte de Vanves ; 95 : arrêt Porte de Vanves - Place Simard

Site Internet www.centresocioculturelmauricenogues.org

Réseaux sociaux  [csc.maurice.nogues](https://www.instagram.com/csc.maurice.nogues)  Centre socioculturel Maurice Noguès - officiel